


**EN**  Read the entire instruction manual before you start installation and assembly. If you have any questions regarding any of the instructions or warnings, please contact your local distributor for assistance.


- CAUTION:** Use with products heavier than the rated weights indicated may result in instability causing possible injury.
- Please closely follow the assembly instructions. Improper installation may result in damage or serious personal injury.
  - Safely gear and proper tools must be used. This product should only be installed by professionals.
  - Make sure that you will safely support the combined weight of the equipment and all attached hardware and components.
  - Use the mounting screws provided and DO NOT OVER TIGHTEN mounting screws.
  - This product contains small items that could be a choking hazard if swallowed. Keep these items away from children.
- This product is intended for indoor use only. Using this product outdoors could lead to product failure and personal injury.
- IMPORTANT:** Ensure that you have received all parts according to the component checklist prior to installation. If any parts are missing or faulty, contact your place of purchase for a replacement.
- MAINTENANCE:** Check that the product is secure and safe to use at regular intervals (at least every three months).

**DE**  Lesen Sie die gesamte Bedienungsanleitung, bevor Sie mit der Installation und Montage beginnen. Wenn Sie Fragen zur Anleitung oder Warnungen haben, wenden Sie sich bitte an Ihren örtlichen Händler.

- ⚠ VORSICHT:** Die Verwendung mit Produkten, die schwerer als die angegebenen Nennengewichte sind, kann zu Instabilität führen und zu möglichen Verletzungen führen. Bitte befolgen Sie die Montageanleitung genau. Eine unsachgemäße Installation kann zu Schäden oder schweren Verletzungen führen.
- Sicherheitsausrüstung und geeignete Werkzeuge müssen verwendet werden.** Dieses Produkt sollte nur von Fachleuten installiert werden.
- WICHTIG:** Halten Sie sicher, dass das Gesamtgewicht des Gerätes nicht das Gewicht der Handhabungskomponenten sicher trägt.
- Verwenden Sie die mitgelieferten Befestigungsschrauben und die Befestigungsschrauben NICHT ZU FEST ANZIEHEN.
  - Dieses Produkt enthält Kleinteile, die beim Verschluss eine Erstreckungsgefahr darstellen können. Halten Sie diese Gegenstände von Kindern fern.
  - Dieses Produkt ist nur für den Innenbereich bestimmt. Die Verwendung dieses Produkts im Freien kann zu Produktversagen und Verletzungen führen.
- WICHTIG:** Stellen Sie sicher, dass die Installation sicher, dass Sie die Teile gemäß der Komponenten-Checkliste erhalten haben. Bei beschädigten oder fehlenden Teilen wenden Sie sich an Ihr Verkaufsstelle, um Ersatz zu erhalten.
- WARTUNG:** Überprüfen Sie das Produkt in regelmäßigen Abständen auf Sicherheit und Stabilität (am besten alle drei Monate).

**FR**  Lisez entièrement le guide d'utilisateur avant de commencer l'installation et le montage. Si vous avez des questions concernant les instructions ou les avertissements veuillez contacter votre distributeur local pour une assistance.


- ATTENTION:** L'utilisation de produits plus lourds que les poids nominaux indiqués peut entraîner une instabilité causant des blessures potentielles. Les supports doivent être joints comme spécifié dans les instructions de montage. Une mauvaise installation peut entraîner des dommages ou de graves blessures aux personnes.
- Un équipement de sécurité et les outils appropriés doivent être utilisés. Ce produit devrait être installé uniquement par des professionnels.
  - Assurez-vous que la surface de soutien supporte en sécurité le poids combiné de l'équipement et de tous les matériaux et composants associés.
  - Utilisez les vis de fixation recommandées et NE SERREZ PAS TROP les vis.
  - Ce produit contient de petites pièces qui peuvent causer un étouffement si elles sont avalées. Éloignez ces pièces des enfants.
  - Ce produit est prévu uniquement pour une utilisation à l'intérieur. L'utilisation de ce produit à l'extérieur peut entraîner une défaillance du produit ou des blessures aux personnes.
- IMPORTANT:** Avant l'installation, assurez-vous que vous avez reçu toutes les pièces selon la liste de vérification des composants. Si une pièce est manquante ou endommagée, contactez votre distributeur local pour le faire remplacer.
- MAINTENANCE:** À intervalles réguliers (au moins tous les trois mois) vérifiez que le support est d'utilisation sûre et fiable.

**RU**  Перед началом установки и сборки прочитайте руководство по установке. Если у Вас возникли какие-либо вопросы относительно инструкций или предупреждений, свяжитесь с Вашим локальным распространителем для получения помощи.

- Внимание:** Использование продуктов, вес которых превышает указанный расчетный вес, может привести к неустойчивости и возможным травмам.  
 • Опоры должны быть установлены, как это показано в монтажных инструкциях. Неправильная установка может привести к получению серьезных травм.  
 • Необходимо использовать предопределенные устройства и специальные инструменты. Продукт должен устанавливаться только профессионалами.  
 • Убедитесь, что несущая поверхность выдержит вес всего установленного оборудования и комплектующих.  
 • Необходимо использовать монтажные винты, входящие в комплект поставки, и НЕ ПЕРЕКЛАДЫВАЙТЕ монтажные винты.  
 • Данный продукт содержит малые детали, которые представляют опасность удушья при проглатывании. Такие детали необходимо хранить в недоступной для детей месте.  
 • Данный продукт предназначен только для эксплуатации в помещениях. Использование данного продукта на улице может привести к поломке продукта и к получению травм.  
**ВАЖНО:** Перед установкой ознакомьтесь со всеми деталями в соответствии со списком комплектующих. Если не хватает каких-либо деталей или они поломаны, свяжитесь с Вашим местным дистрибутором по вопросам замены.
- ТЕХНИЧЕСКОЕ ОБСЛУЖИВАНИЕ:** Необходимо регулярно проверять (как минимум, раз в три месяца), чтобы крышечки были зафиксированы, и его использование было безопасным.

**ES** Lea todo el manual de instrucciones antes de comenzar la instalación y ensamble de la unidad. Si tiene alguna inquietud con respecto a las instrucciones o advertencias, comuníquese con su distribuidor local.

- PRECAUCIÓN:** utilizar con productos de mayor peso al indicado en los límites de peso podría ocasionar inestabilidad y posibles heridas personales.
- Los soportes deben acoplarse tal como se indica en las instrucciones de ensamblaje. Una incorrecta instalación podría ocasionar daños y posibles heridas personales.
  - Utilice las herramientas y equipo de seguridad adecuados. Este producto solo debe ser instalado por profesionales.
  - Asegure de que la superficie de fijación costee de manera segura el peso total del equipo y todos sus componentes y hardware.
  - Utilice los tornillos de ensamblaje suministrados y NO aplique demasiada tensión a los tornillos.
  - Este producto contiene piezas pequeñas que representan un riesgo de asfixia. Mantenga estas piezas fuera del alcance de los niños.
  - Este producto está diseñado para usar en interiores solamente. Utilizar este producto en exteriores podría ocasionar fallas y heridas personales.
- IMPORTANTE:** Asegúrese de que haya recibido todas las piezas según la lista de verificación de componentes para la instalación. Si falta alguna de las partes, o está dañada, comuníquese con su distribuidor.
- MANTENIMIENTO:** Compruebe periódicamente que el soporte esté asegurado y listo para usar (al menos cada tres meses).


**PT**  Leia todo o manual de instruções antes de iniciar a instalação e montagem. Se você tiver alguma dúvida sobre quaisquer uma das instruções ou avisos, por favor, entre em contato com o seu distribuidor local para assistência.

- ATENÇÃO:** O uso com produtos mais pesados do que os pesos indicados pode resultar em instabilidade, causando possíveis danos.
- Os suportes devem ser anexados como especificado nas instruções de montagem. A instalação incorreta pode causar danos ou sérias lesões pessoais.
  - Equipamentos de segurança e ferramentas adequadas devem ser utilizados. Este produto só deve ser instalado por profissionais.
  - Certifique-se de que a superfície de suporte suportará com segurança o peso combinado do equipamento e todas as ferragens e componentes anexados.
  - Use os parafusos de montagem fornecidos e NÃO ABERTE EXCESSIVAMENTE os mesmos.
  - Este produto contém pequenas peças que podem causar asfixia se ingeridas. Mantenha estas itens longe do alcance de crianças.
  - Este produto destina-se somente para uso interno. Use-o em ambiente externo pode causar falhas no produto e lesões pessoais.
- IMPORTANTE:** Assigne-se que você recebeu todas as peças, de acordo com a lista de componentes, antes da instalação. Se alguma peça estiver faltando ou é defeituosa, contate o seu distribuidor local para substituição.
- MANUTENÇÃO:** Certifique-se de que o suporte seja seguro e protegido para o uso em intervalos regulares (pelo menos a cada três meses).

الرجاء قراءة دليل الإرشادات بالكامل قبل البدء في التركيب والتجميع. إذا كانت توجد لديك أي استفسارات بشأن أي من الإرشادات أو التحذيرات، فالرجاء الاتصال بالموزع المحلي لديك لطلب المساعدة.

تحذير: قد يؤدي استخدام هذا المنتج مع منتجات أوزان أكبر من الأوزان المفعلة المشار إليها إلى حدوث اختلال قد ينجم عنه التعرض للإصابة.

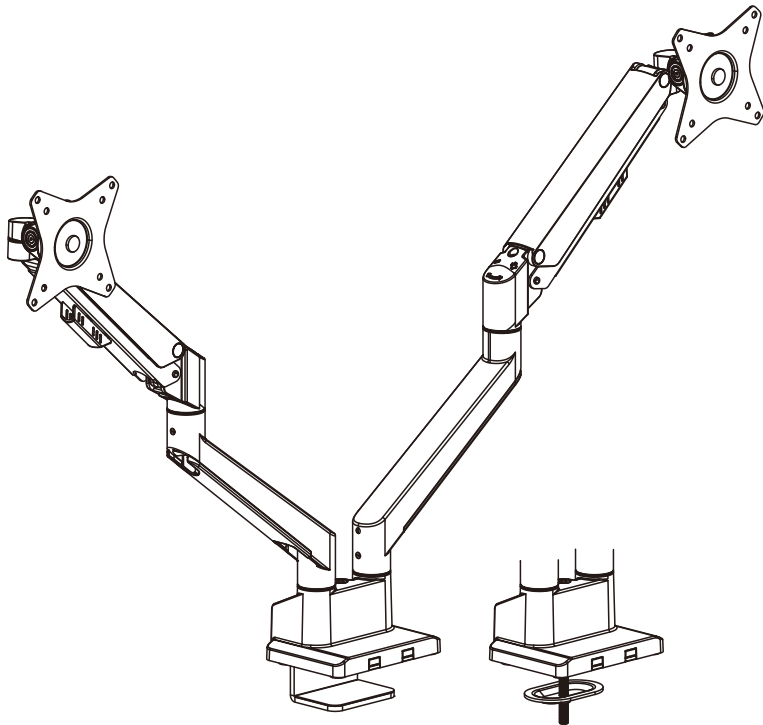
- ٢١
- ب. يجب إعداد معدات السلامة والأدوات المناسبة؛ يجب تزويج هذا المنتج بلعبرة أشخاص مختصين.
- ٢٢
- ب. تأكد من أن السطح الداعم يستقبل كل أوزان المعدات عازلة على وزن الأجهزة والمكونات الملحقة بها.
- ٢٣
- ب. استخدم مسامير التركيب المولدة المرفقة ولا تقطع في إحكام وربطها.
- ٢٤
- ب. يحذر هذا المنتج من عناصر صغيرة قد يؤدي ابتلاعها إلى الإصابة بالاختناق. أحفظ هذه العناصر بعيداً.
- ٢٥
- ب. هذا المنتج مصمم للاستخدام المنزلي فقط. قد يؤدي استخدامه خارج المنتج خارج المنزل إلى تغطية أو حدوث إتلاف شخصية.
- ٢٦
- ب. هناك من أمواج التردد التي تتسبب فيها عناية المكونة المرفقة مع المنتج على البدء في التركيب. إذا كانت توجد هناك أي مكونات مفقودة أو معيبة، فالرجاء الاتصال بالموزع المحلي الذي للحصول على بديل لها.
- ٢٧
- ب. يجب التحقق من السداد الصحيح وأمن قفازات المنطقة (على الأقل كل سنتين شهرياً).

JA  設置や組立てを始める前に、すべての取扱説明書をご一読ください。取扱説明書または警告に関してご不明な点がございましたら、お住まいの地域の代理店までお問い合わせください。

- 注意:** 事故や怪我を繰り返す製品の使用は、不安定な状態になり傷害を引き起こす恐れがあります。
- ※ マントは組立の取扱説明書の指示に従って取り付けてください。不適切な取り付けにより、損傷や重大な身体傷害を引き起こす恐れがあります。
- ※ 安全設備および適切な道具を必ず使用してください。本製品は専門の知識を有する人の設置を行ってください。
- ※ 完全に固定された後、壁の傾斜や床の傾斜、ハードウェアの配置と向きを常に点検するようにしてください。
- ※ 提供された取り付けコネクタを使用し、必要に応じて締め直す専門の工具を使用してください。
- ※ 本製品には軟質の端に目撃する危険性のあるお肌を小型製品が含んでいます。小さなお子様の手の届かない場所に保管してください。
- ※ 本製品は屋内使用のみを目的としています。本製品を屋外製品として、製品の不良や身体傷害を導く恐れがあります。
- 重要:** 設置前に先ず、構成要素のチェックリストに従い全ての部品の部品名を確認してください。
- ※ 部品が欠けたり、損傷したり、交換が必要な場合は、交換の要がない地域での使用をお断りしてご連絡ください。
- 保管方法:** 本製品は安全に保管する必要がある、定期的に洗浄し、必ず乾燥させておく必要があります。

# Instruction Manual

# COUNTERBALANCE MONITOR ARM



## STFT2 DUO

VESA Compatible  
75x75 100x100

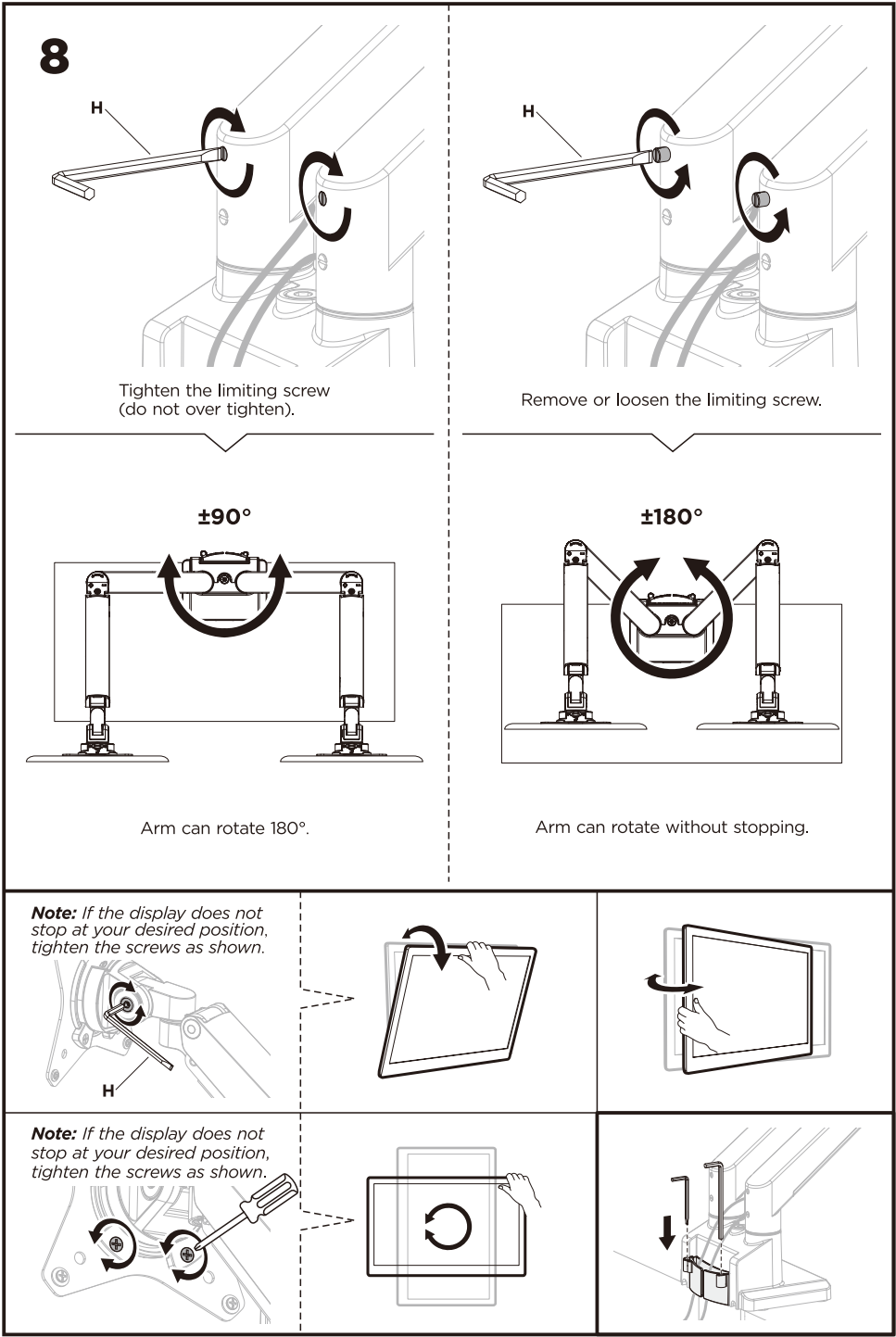
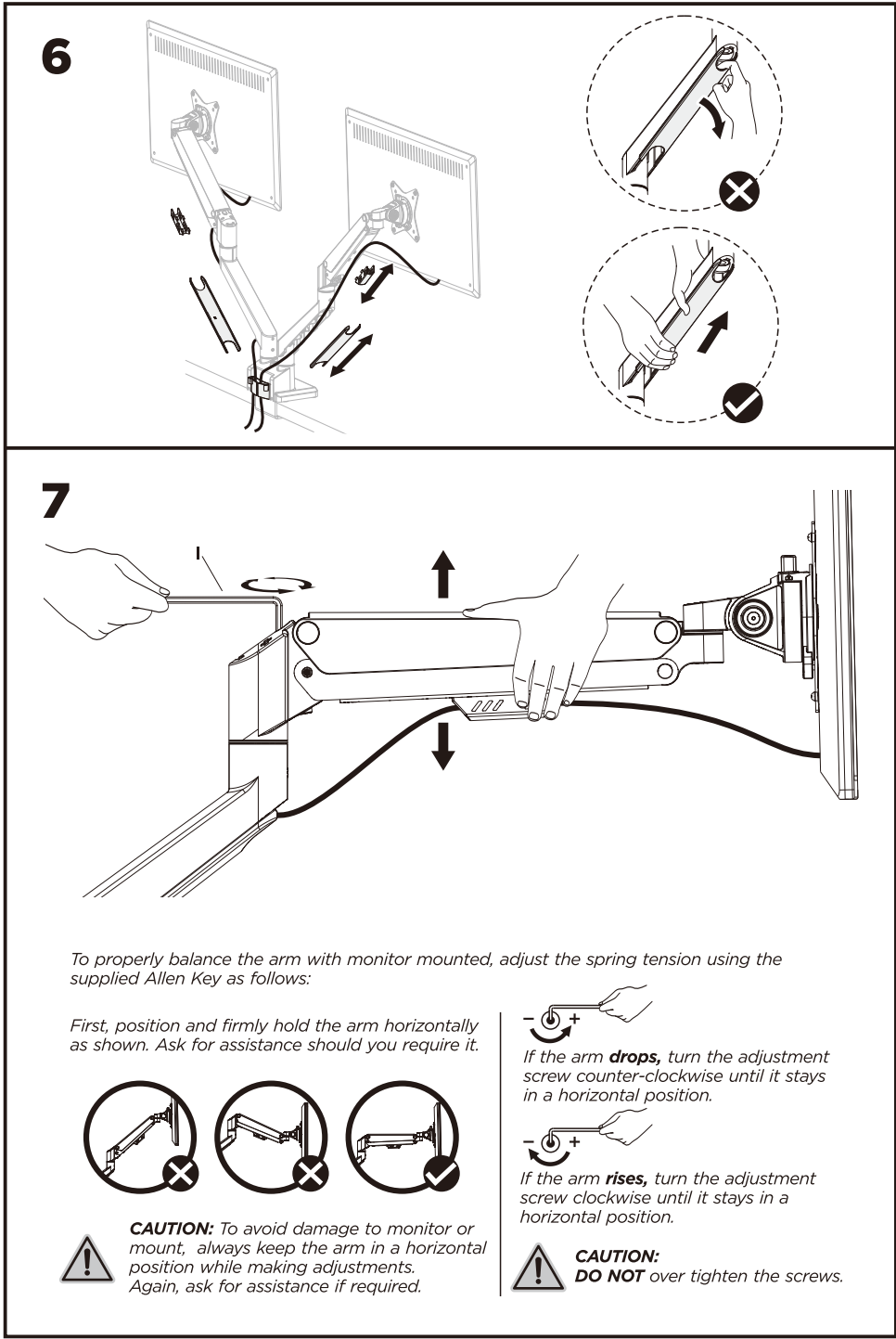
75x75 100x100

32"  
MAX  
FLAT/CURVED



(1~9kg)x2  
(2.2~19.8lbs)x2  
RATED

V1



A (x2)

B (x2)

C (x1)

D (x2)

E (x1)

F (x1)

G (x1)  
M8x130

H (x1)  
4mm

I (x1)  
6mm

M-A (x4)  
M4x12

M-B (x4)  
M5x12

M-C (x4)  
D5

**x2**

# 1 CLAMP INSTALLATION

10-50mm

# GROMMET INSTALLATION

10-45mm

Desktop with Existing Through-Hole.

10-45mm

Ø10-60mm

10-45mm

Ø10mm  
(Ø 3/8")

10-45mm

10-45mm

# 2

H

H

# 3

H

H

# 4

10-45mm

Ø10mm  
(Ø 3/8")

10-45mm

Ø10mm  
(Ø 3/8")

# 5

10-45mm

10-45mm